

〈中国ろうきん〉を
通じた
社会貢献活動

〈ろうきん〉の利用が 誰かの笑顔につながる

実施期間 2021年4月1日(木)～2022年3月31日(木)まで



〈中国ろうきん〉では、2012年4月から〈ろうきん〉をご利用いただくことで
「社会に役立つ」ことを実感していただける活動を展開しております。

2021年度も、〈ろうきん〉商品のご利用・ご契約実績に応じて、中国5県の「いのちの電話」への支援金を寄付いたします。
また、新たな試みとして、セミナーを開催していただくことにより「社会貢献団体」への寄付をいたします。

過去9年間の寄付実績

みなさまの〈ろうきん〉ご利用にもとづき、9年間で、**総額26,881,167円**の寄付を行うことができました。
みなさまのご利用を、心から感謝申しあげ、今後ともご支援とご協力をいただきますよう、お願い申しあげます。

●2020年度 寄付実績

2020年4月～2021年3月末までの
ご利用実績数値にもとづき、下記のとおり寄付を行いました。

【 寄付先 】
いのちの電話
(鳥取・島根・岡山・広島・山口)へ **合計1,627,400円**

【 ご利用内容 】教育関連商品のご利用とカードローンのご契約

●過去の寄付実績

寄付年度	合計
2019年度	2,050,100円
2018年度	2,180,400円
2017年度	2,233,200円
2016年度	2,062,900円
2015年度	1,979,100円
2014年度	1,737,100円
2013年度	6,719,740円
2012年度	6,291,227円

〈ろうきん〉をご利用いただくことで社会に貢献できるしくみ

お客さまのご負担なく〈ろうきん〉が寄付を行います

みなさまからお預かりした大切なお金は、住宅・車・教育等の低金利なローンやサービスを通じて
働く仲間のより豊かな暮らしのために役立てられます。これは、〈ろうきん〉の誕生以来、ずっと変わらないしくみです。



※1 各商品についてくわしい説明書が必要な方は店頭へお申し出ください。 ※2 セミナー開催に関する詳細については〈中国ろうきん〉へお問合せください。

Q1

「寄付の対象となるセミナー」とは？

セミナーラインナップの一部をご紹介します。マネーライフにかかわるテーマを中心に下記以外のセミナーも開催できます。くわしくはお気軽にお問い合わせください。

- **ライフプランセミナー**
●「今から間に合う!」ライフプランセミナー
●セカンドライフセミナー ●勤労者のためのライフプラン
- **住宅ローンセミナー**
●知っておきたい住宅の税金のあれこれ
●住宅購入 後悔しない資金計画
- **教育セミナー**
●若年層組合員のための教育資金セミナー
●これからの教育資金
- **資産形成セミナー**
●はじめての投資信託
●資産形成セミナー ●積立投資で資産形成
- **年金・企業年金セミナー**
●退職給付制度の拡充に向けて(iDeCo+)
●継続投資教育について ●勤労者の資産形成とiDeCoの活用について
- **相続・贈与セミナー**
●相続・贈与セミナー ～覚えておきたい基礎知識～
●相続税と贈与税の基礎知識
- **多重債務防止セミナー**
●多重債務問題解決に向けて
●金融トラブルから組合員とその家族を守る基礎知識 ●「将来への備え」
- **NPOセミナー**
●「NPO」っていいね

※以上のセミナーは一例です。

Q2

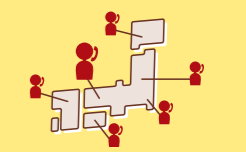
「いのちの電話」とは？



「生きたい」という心の声に耳を傾けて。

「いのちの電話」の活動は、1953年に英国のロンドンで開始された自殺予防のための電話相談に端を発しています。日本ではドイツ人宣教師ルツ・ヘットカンブ女史を中心として準備され、1971年10月、東京でボランティア相談員による電話相談が開始されました。1977年、当時「いのちの電話」は全国にわずか5つのセンターでしたが、この市民運動を全国に展開するために、その中心的役割を担う組織が必要となり、「日本いのちの電話連盟」が結成されました。

全国に広がる「いのちの電話」



連盟加盟センター **50カ所**
ボランティア相談員 **約6,000人**
(2020年現在)



まだまだ電話回線と相談員を増やすことが課題です。
24時間365日、眠らないダイヤルを受け続ける相談員は、臨床心理学の講座やロールプレイングなど、2年間の養成を経て認定されたボランティア。「相談者に心を寄せ、傾聴する訓練」をしっかりと積み、相談者の「死にたい」ということばの奥に隠れた、「生きたい」という想いを引出すため、日々尽力しています。

くわしくは 一般社団法人 日本いのちの電話連盟
<https://www.inochinodenwa.org>

2021年4月1日から2022年3月31日までのご契約やご利用が対象となります。
中国5県の「いのちの電話」には、原則として3か月に1度、〈ろうきん〉が当該商品のご利用・実績にもとづく寄付金をまとめ、寄付いたします。
「社会貢献団体」には、原則として年に1度、〈ろうきん〉が当該セミナーの開催実績にもとづく寄付金をまとめ、寄付いたします。