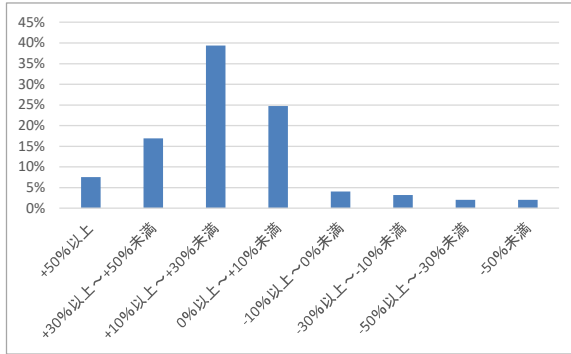
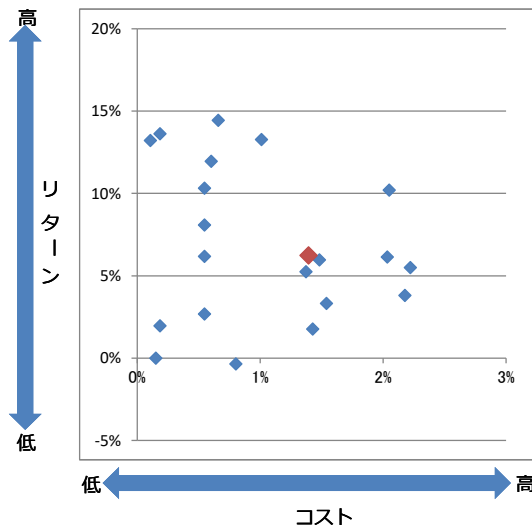


金融庁が定める「比較可能な共通KPI」の状況（2021年3月末時点）

1. 投資信託運用損益別顧客比率



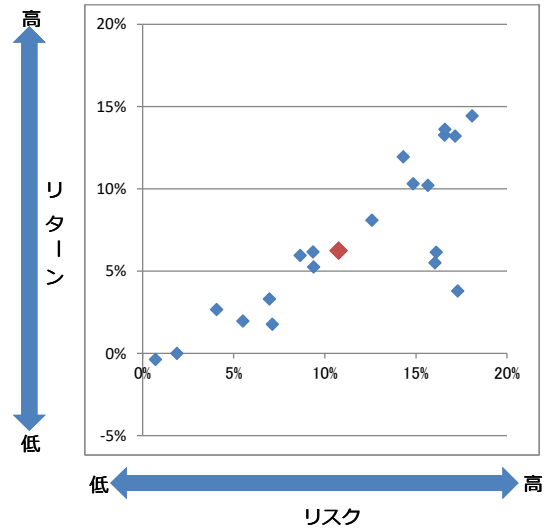
2. 投資信託預り残高上位20銘柄のコスト・リターン



残高加重平均値	コスト	リターン
	0.55	10.30

コスト	全体	販売手数料率の1/5 + 信託報酬率
	販売手数料率	取扱い時の最低販売金額での料率
	信託報酬率	実質的な信託報酬率の上限
リターン	過去5年間のトータルリターン（年率換算）	

3. 投資信託預り残高上位20銘柄のリスク・リターン



残高加重平均値	リスク	リターン
	14.86	10.30

リスク	過去5年間の月次リターンの標準偏差（年率換算）
リターン	過去5年間のトータルリターン（年率換算）

投資信託預り残高上位20銘柄の一覧

2021年03月末時点

No	銘柄名	コスト	リスク	リターン
1	財産3分法ファンド（不動産・債券・株式）毎月分配型（財産3分法）	1.49	8.66	5.95
2	世界三資産バランスファンド（毎月分配型）（セッション）	1.54	6.96	3.30
3	世界の財産3分法ファンド（不動産・債券・株式）毎月分配型（世界の財産3分法）	1.38	9.39	5.24
4	D I A Mワールド・リート・インカム・オープン（毎月決算コース）（世界家主倶楽部）	2.18	17.31	3.79
5	インデックスファンド225	1.01	16.58	13.25
6	ダイワ好配当日本株投信（季節点描）	2.04	16.13	6.13
7	たわらノーロード日経225	0.19	16.59	13.60
8	ダイワ・U S - R E I T ・オープン（毎月決算型）Bコース（為替ヘッジなし）	2.22	16.06	5.50
9	たわらノーロード先進国株式	0.11	17.16	13.20
10	e M A X I S最適化バランス（マイストライカー）	0.55	14.86	10.30
11	D I A M高格付インカム・オープン（毎月決算コース）（ハッピークローバー）	1.43	7.14	1.76
12	ノムラ・ボンド・インカム・オープン	0.80	0.72	-0.37
13	たわらノーロード国内債券	0.15	1.90	-0.01
14	野村インデックスファンド・外国株式・為替ヘッジ型（Funds-i 外国株式・為替ヘッジ）	0.61	14.31	11.93
15	e M A X I S最適化バランス（マイミッドフィルター）	0.55	9.37	6.16
16	e M A X I S N Yダウインデックス	0.66	18.09	14.42
17	e M A X I S最適化バランス（マイゴールキーパー）	0.55	4.07	2.66
18	ニッセイ健康応援ファンド	2.05	15.67	10.19
19	たわらノーロード先進国債券	0.19	5.52	1.95
20	e M A X I S最適化バランス（マイフワード）	0.55	12.60	8.08

設定後5年以上経過している投資信託※の残高上位20銘柄を対象とします。

※DC専用投信、ファンドラップ専用投信、ETF、上場REIT、公社債投信、私募投信、外貨建て投信は除きます。